

QUARTALSUMFRAGE MIT 510 TEILNEHMERN DIE FAMILIENUNTERNEHMER – ASU DIE JUNGEN UNTERNEHMER – BJU

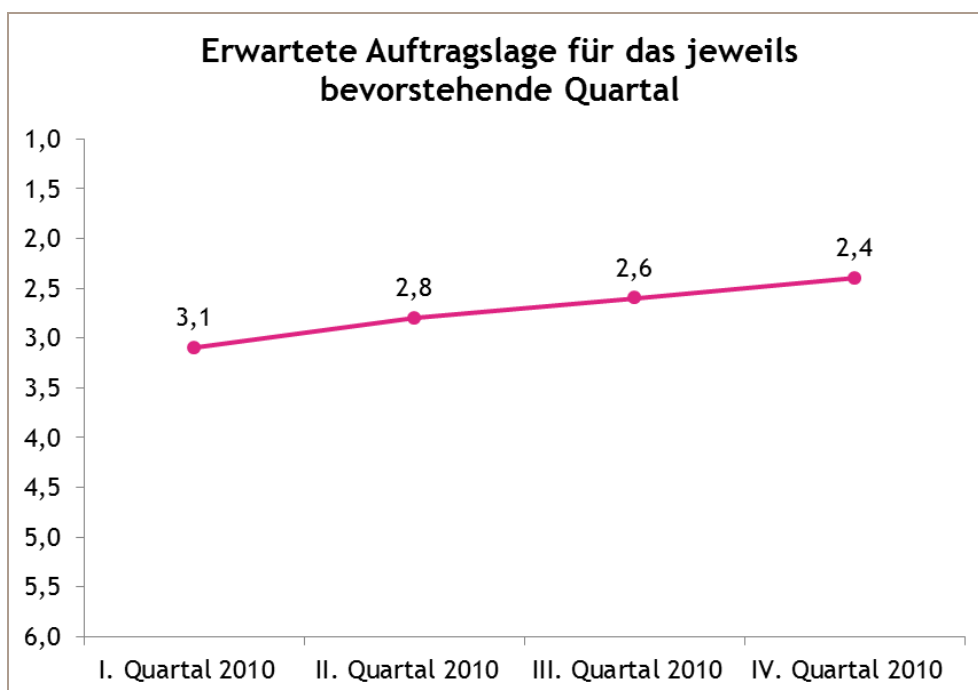
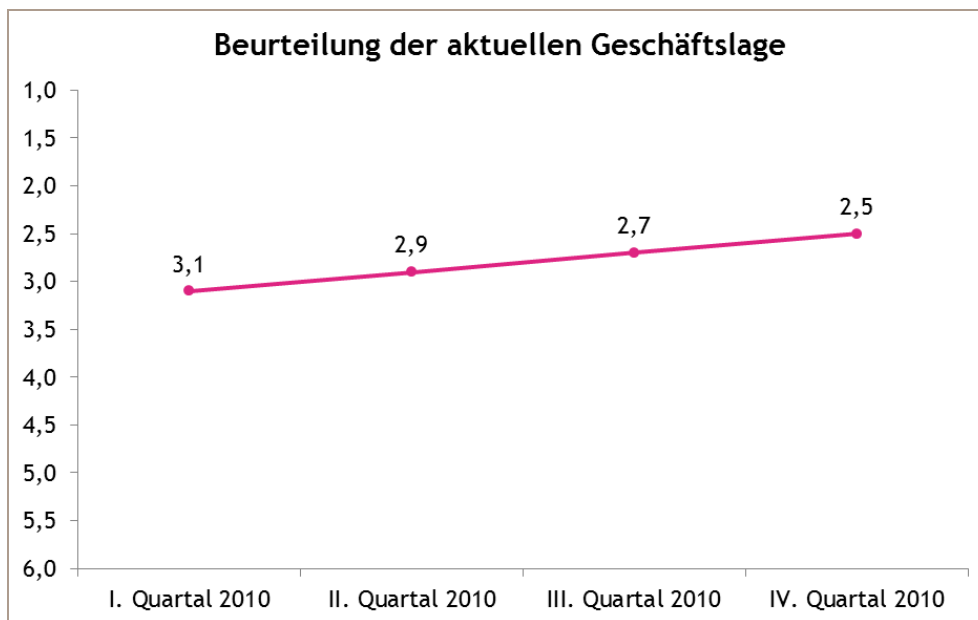
Die Familienunternehmer bewerten ihre Geschäftslage derzeit im Durchschnitt positiv. Auch für das vierte Quartal 2010 erwarten sie eine gute Auftragslage. Das geht aus einer Umfrage unter den Mitgliedern der Verbände DIE FAMILIENUNTERNEHMER und DIE JUNGEN UNTERNEHMER hervor.

Gefragt nach der aktuellen Geschäftslage, bewerten die Unternehmer auf einer Schulnotenskala mit durchschnittlich 2,5. Damit bestätigt sich der positive Trend seit Beginn des Jahres: Am Anfang des ersten Quartals 2010 lag die Bewertung der aktuellen Geschäftslage nur bei 3,1. Die zu erwartende Auftragslage für das vierte Quartal 2010 schätzen die Befragten im Schnitt mit der Note 2,4 ein. Relativ konstant entwickeln sich hingegen die Investitionsabsichten: Trotz einer erfreulichen allgemeinen Investitionsneigung überwiegen die Ersatzinvestitionen im Vergleich zu den Erweiterungsinvestitionen weiter deutlich.

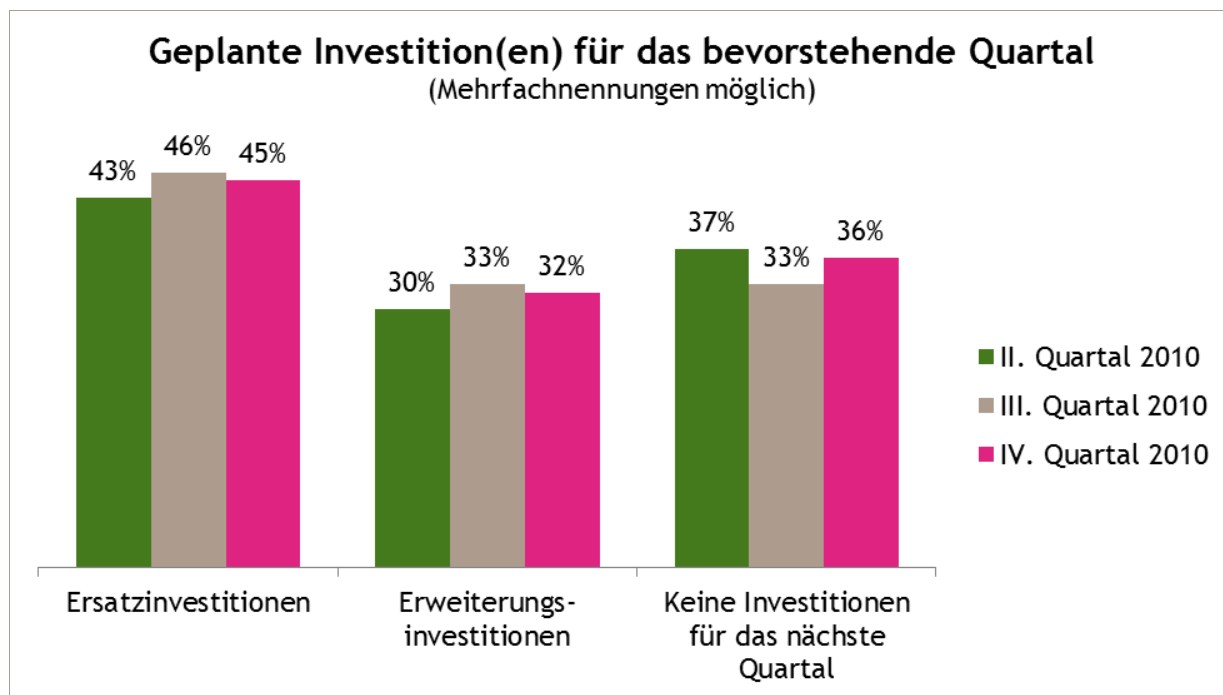
Zum ersten Mal seit Beginn der Krise vermeldet die Mehrheit der Umfrageteilnehmer offene Stellen.

Insgesamt handelt es sich aber um ein aufholendes Wachstum, mit dessen Hilfe das Vorkrisenniveau noch längst nicht erreicht ist. Aufgrund der insgesamt hohen Krisenkosten sind die Verteilungsspielräume für die Unternehmer weiterhin denkbar gering. Es besteht die Gefahr, dass bei zu hohen Lohnabschlüssen der Aufschwung wieder abgewürgt wird.

I. Geschäftslage und Ausblick



II. Investitionen

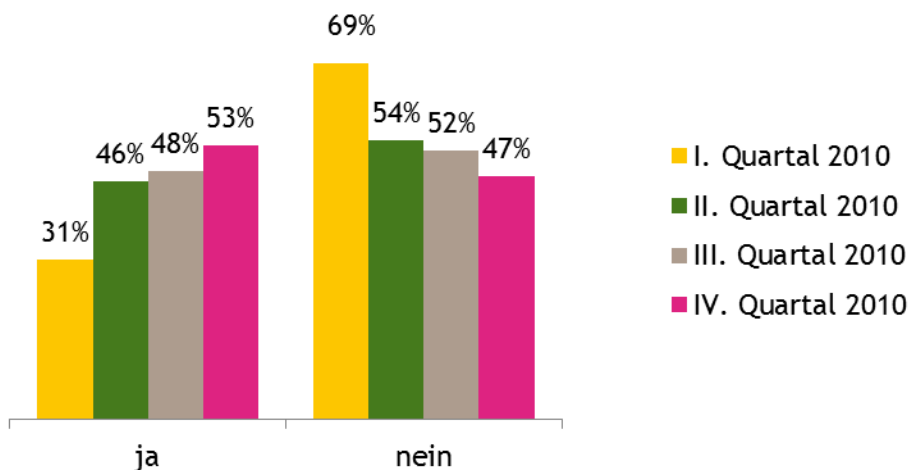


Die 3 größten Investitionshemmnisse IV. Quartal 2010 (Mehrfachnennungen möglich, Angaben in Prozent)

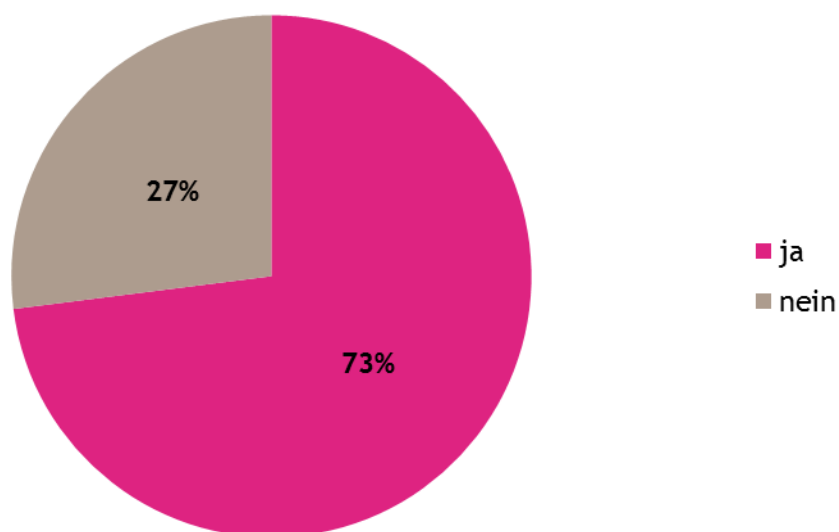


III. Arbeit und Ausbildung

Haben Sie zur Zeit offene Arbeitsstellen?



Von denjenigen Unternehmen, die zurzeit offene Stellen haben (53%), können 73% diese nicht besetzen



UMFRAGE IV. QUARTAL 2010

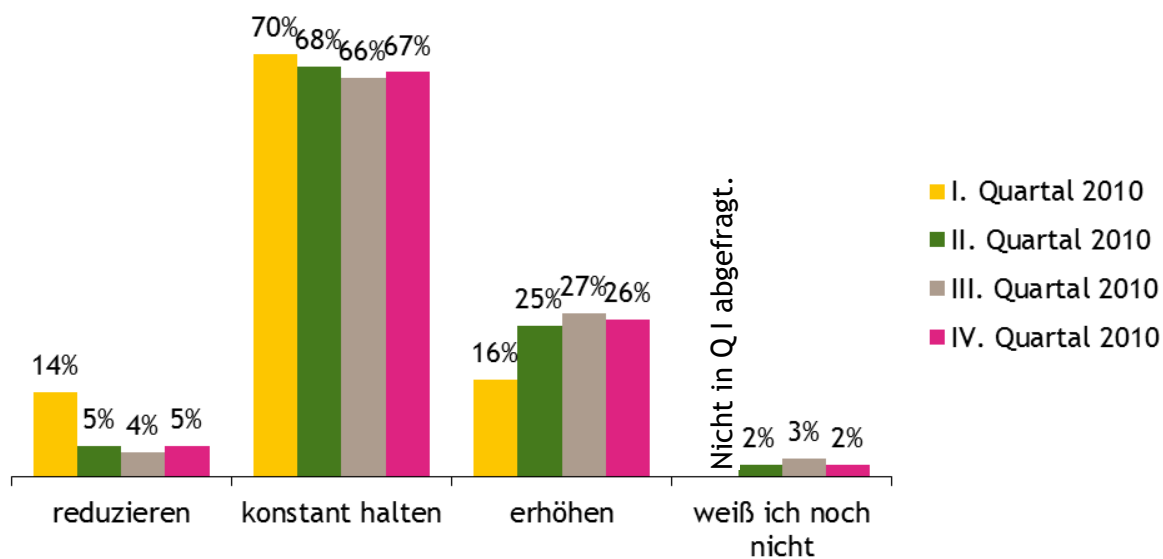
DIE FAMILIEN
UNTERNEHMER

ASU

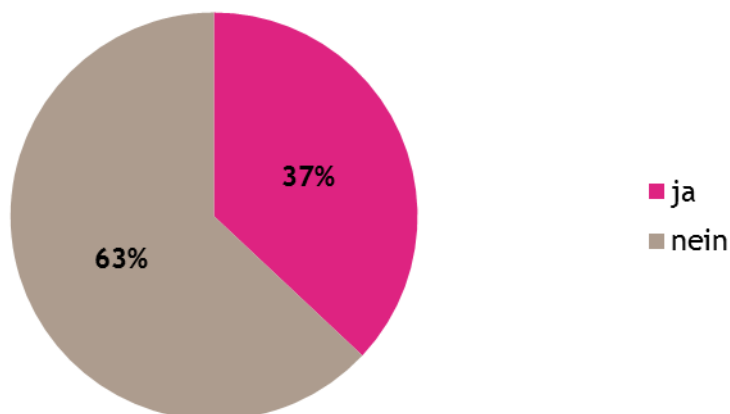
DIE JUNGEN
UNTERNEHMER

BJU

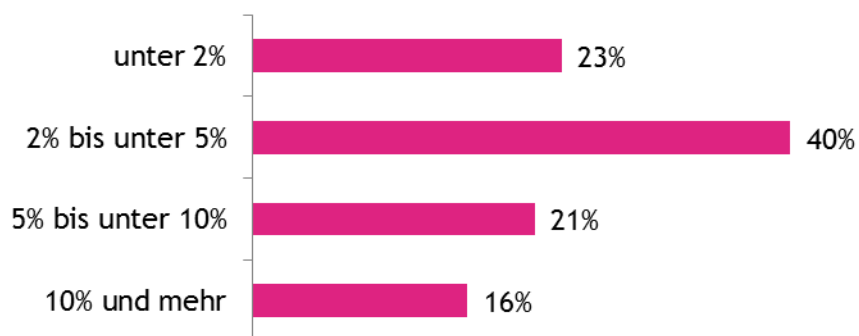
Im aktuellen Quartal werden wir die Anzahl der Arbeitsplätze...



Setzen Sie momentan Zeitarbeitskräfte in Ihrem Unternehmen ein?



Von denjenigen, die mit "ja" geantwortet haben (37%), antworteten auf die Frage: Wie hoch ist der Anteil von Zeitarbeitern in Ihrer Belegschaft?



IV. Kreditmarkt

